

# Mii2 Mobile Color Analyzer PR0084-USB-OEM

Bei dem Mii2 Mobile Color Analyzer handelt es sich um ein Farbmesssystem für Selbstleuchter. Die Ausgabe der Messwerte erfolgt im Chromaticity Farbraum in x,y,Y.

Es erfolgt eine werksseitige Grundeinstellung (Kalibrierung) die bereits unterschiedliche Anwendungsfälle abdeckt. Zur weiteren Steigerung der Genauigkeiten können im werkseigenen Leuchtenlabor spezifische Einstellungen für z.B. CCFL, BLU, Wide-Gamut, White LED sowie RGB LED vorgenommen werden. Das System bietet die Möglichkeit 8 werksseitige Parametersätze zu speichern. Zusätzlich können durch den Kunden 30 eigene Kalibrierungen auf dem System gespeichert und verwaltet werden.

Integration in Softwareumgebungen des Kunden erfolgt über ein WIN 32 Low Level DLL.

## Varianten:



### PR0084-USB-OEM

Kundenspezifische Basisvariante. Justage und Abgleich erfolgt kundenspezifisch.



### PR0084-USB-OEM-ENG

Variante zur Evaluierung bei hochpräzisen Messungen der optischen Parameter von unterschiedlichen Objekten. Justage und Abgleich für unterschiedliche Lichtquellentypen.

## Abmessungen:

- Länge: ca. 61mm +/- 1mm
- Breite: ca. 26mm +/- 1mm
- Höhe: ca. 17mm +/- 1mm

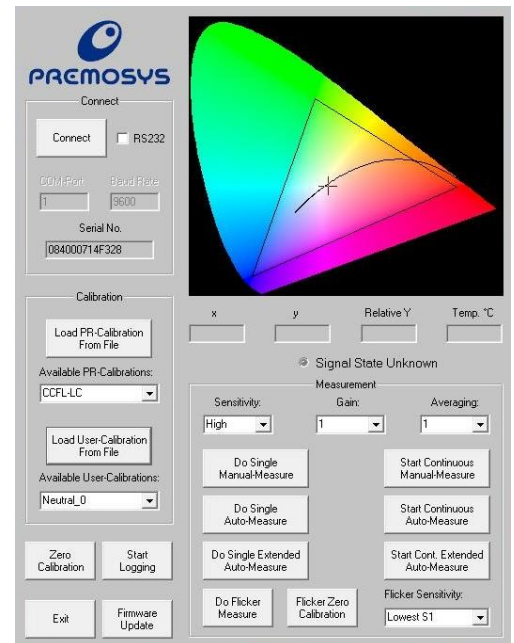
(Angaben ohne Befestigungsanschlüsse)

## Elektrischer Anschluss:

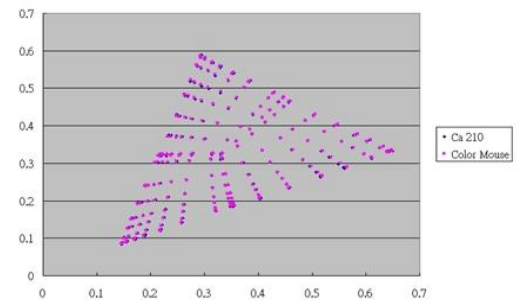
- 4.7V...5.25V; 70mA

## Gewicht:

- ca. 90g



## Genauigkeiten:



## Technische Daten:

Optik	+/- 2 Grad Öffnungswinkel
Messbereich	Luminanz: 0,05 bis 500 cd/qm Chromaticity: 0,05 bis 500 cd/qm
Genauigkeiten*	Luminanz: +/-2% 1 digit ( 1 ~500cd/m <sup>2</sup> ) Chromaticity: +/-0.002 Illuminant D65 Chromaticity: +/-0.0025 CCT 4000-15000K Chromaticity: +/-0.0065 für andere Farben
Kalibrierung	PTB Traceable
Flickering Mess.	gem. VESA Norm
Integrationszeit	0,5ms – 1000ms
Verstärkungsstufen	12 Gain Stufen, 3 Sensitivitätsstufen
User Kalibrierung	30 remanent speicherbar

Schnittstelle  
Stromversorgung  
Parametersätze

Messgeschwindigkeit  
Länge  
Anschlussleitung  
Temperaturkompensation  
Wellenlänge

USB 2.0  
4,7 bis 5,25V DC über USB Stecker ~70mA  
8 für verschiedene Werkseinstellungen  
30 weitere kundenspezifische  
max. 10 Messungen/s für low sensitivity  
max. 4 Messungen/s für high sensitivity  
ca. 1800mm  
20 bis 40 Grad  
400-700nm

\*Die Genauigkeiten beziehen sich auf eine Kalibrierung auf einen spezifischen Monitor. Die Messung „unbekannter“ Monitore kann hiervon abweichen. Eine anwendungsspezifische Kalibrierung ist möglich und wird durch geeignete Tools unterstützt.

# Mii2 Mobile Color Analyzer PR0084-USB-OEM

The Mii2 Mobile Color Analyzer is a color measurement system for self-illuminating objects. The system delivers its outcomes in the Chromaticity color space x,y,Y.

A factory-installed basic adjustment (calibration) takes place which already covers different applications. To achieve the maximum accuracy it is possible to determine device-specific calibrations for e.g. CCFL, BLU, Wide-Gamut, White LED and RGB LED at the factory-owned light laboratory. Up to 8 of these completely different sets of calibrations can be stored on the system permanently. In addition 16 customer-specific calibrations can be stored and administrated on the system. Integration into customer-specific software environment is possible via WIN32 Low Level DLL.

**Versions:**



**PR0084-USB-OEM**

Customized basic version. Adjustment and alignment take place customized.



**PR0084-USB-OEM-ENG**

Version for evaluation by high precise measurement for optical parameters of different products. Adjustment and alignment for different light source.

**Dimensions:**

- Length: app. 61mm +/- 1mm
- Width: app. 26mm +/- 1mm
- Height: app. 17mm +/- 1mm

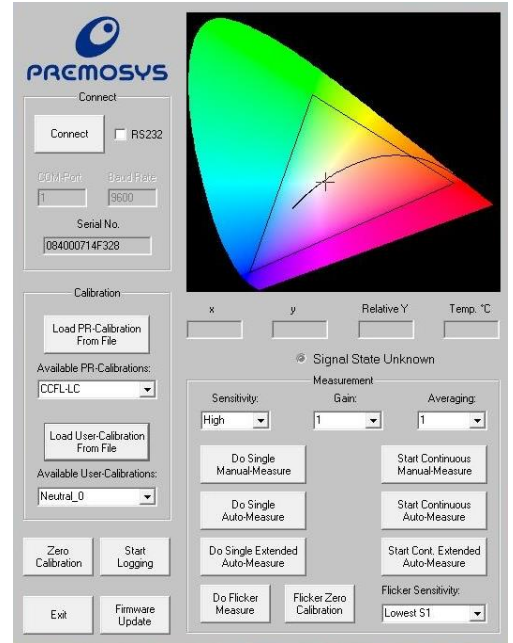
(Data without mounting connections)

**Power supply:**

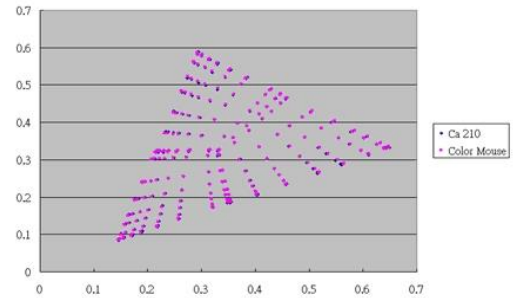
- 4.7V...5.25V; 70mA

**Weight:**

- app. 90g



**Accuracy:**



**Technical data:**

Optics	+/- 2 degree aperture angle	Interface	USB 2.0
Measuring range	Luminance: 0,05 to 500 cd/qm Chromaticity: 0,05 to 500 cd/qm	Power supply	4,7 to 5,25V DC over USB plug
Accuracy*	Luminance: +/-2% 1 digit ( 1 ~500cd/m2 ) Chromaticity: +/-0.002 Illuminant D65 Chromaticity: +/-0.0025 CCT 4000-15000K Chromaticity: +/-0.0065 for other colors	Set of parameter	8 for factory settings 30 for customer settings
Calibration	PTB Traceable	Measurement speed	Max. 10 measurements/s for low sensitivity Max. 4 measurements/s for high sensitivity
Flickering meas.	According VESA Norm	Length cable	app. 1800mm
Integration time	0,5ms – 1000ms	Temperature compensation	20 to 40 degree celsius
Gain steps	12 gain steps, 3 sensitivity steps	Wavelength	400-700nm
		User calibration	30 retentively stored

\* The accuracies relate to the calibration on one specific monitor. The measurement of „unknown“ monitors may deviate from this. A custom-designed calibration is possible and gets supported by appropriate tools.